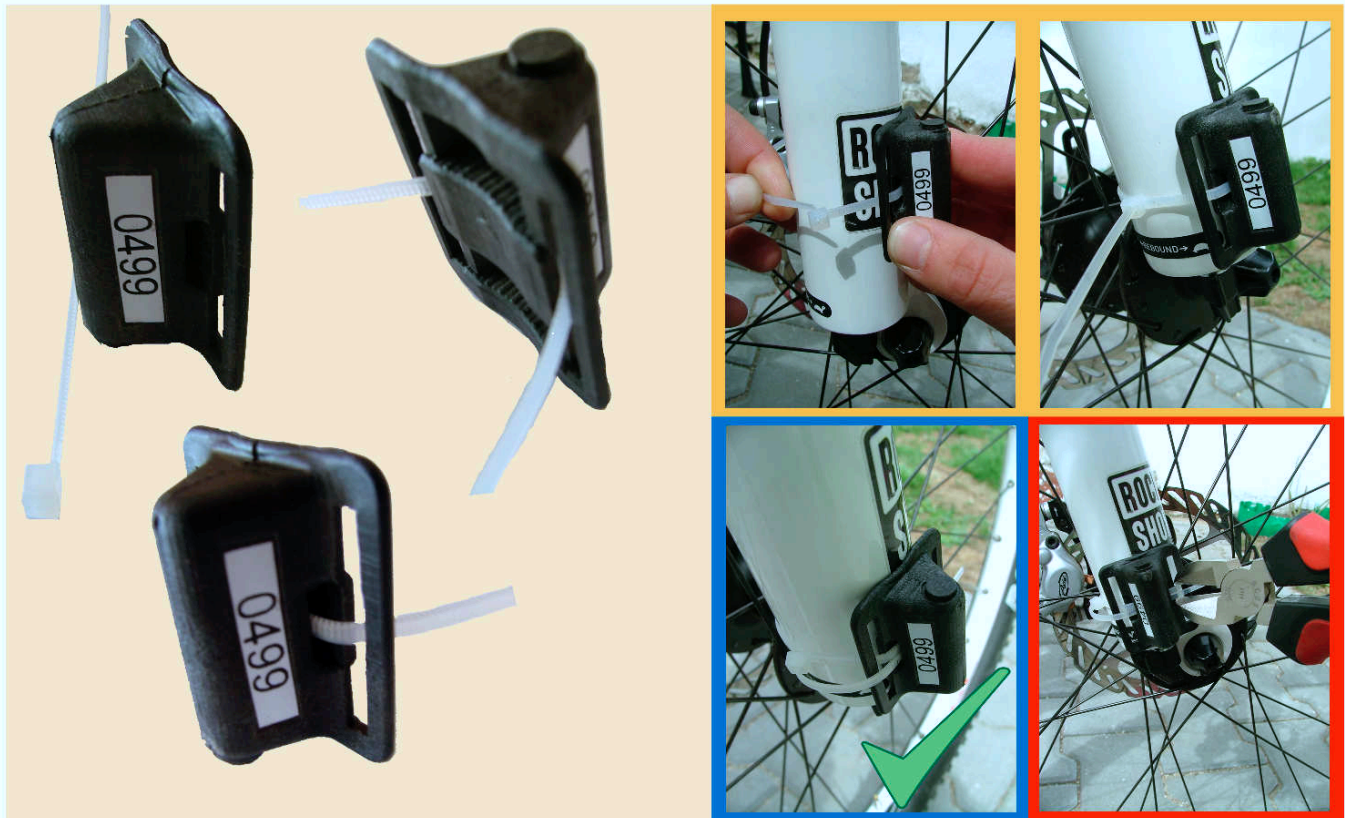


ANLEITUNG DES TRANSPONDEREINRICHTUNGS

STRASSENRADFAHREN • MTB • FOURCROSS • DOWNHILL • TRIAL



- ▶ Befestigen Sie den Transponder mit dem Kabelbinder auf der rechten Seite der Radgabel so niedrig als möglich.
- ▶ Bitte passen Sie auf richtige Transpondereinrichtung. Verhindern Sie eventuell Transponderverlust und reichen Sie optimale Transpondereinstellung. Nur bei so festigenden Transpondern ist fehlerfreies Lesen in dem Belegleser garantiert. Hüten Sie sich vor Transpondereinstellung in der Tasche, frei in der Socke, Befestigungen mit dem Schuhband oder an der Hand.
- ▶ Der Transponder bleibt in Besitz von Firma SportSoft und der Veranstalter verleiht den Chip nur für das Rennen. Wir bitten um die Rückgabe unmittelbar nach dem Wettkampf, auch im Fall keiner Rennensvollendung.
- ▶ Im Fall des Nichtrennantritts oder keiner Rennensvollendung immer den Transponder zu dem Veranstalter abgeben. Im Fall des Transponderverlust bitte ebenso den Veranstalter informieren. Es geht um Arbeit der Veranstaltern zu erleichtern und kann nicht passieren dass der Veranstalter wird jemanden auf die Strecke suchen. Danke.